

# BERGAMO



Un nuovo progetto firmato Arch. Traversi in collaborazione con Edilvertova, nasce dall'idea che si può vivere la città coniugando natura e funzionalità in modo eccellente. L'operazione si struttura su 4 piani, compreso di attico, con n°8 unità abitative

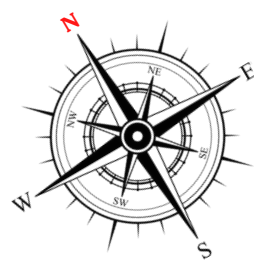




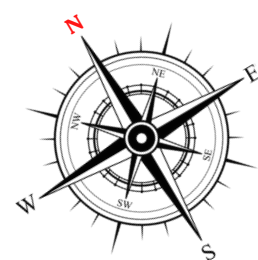
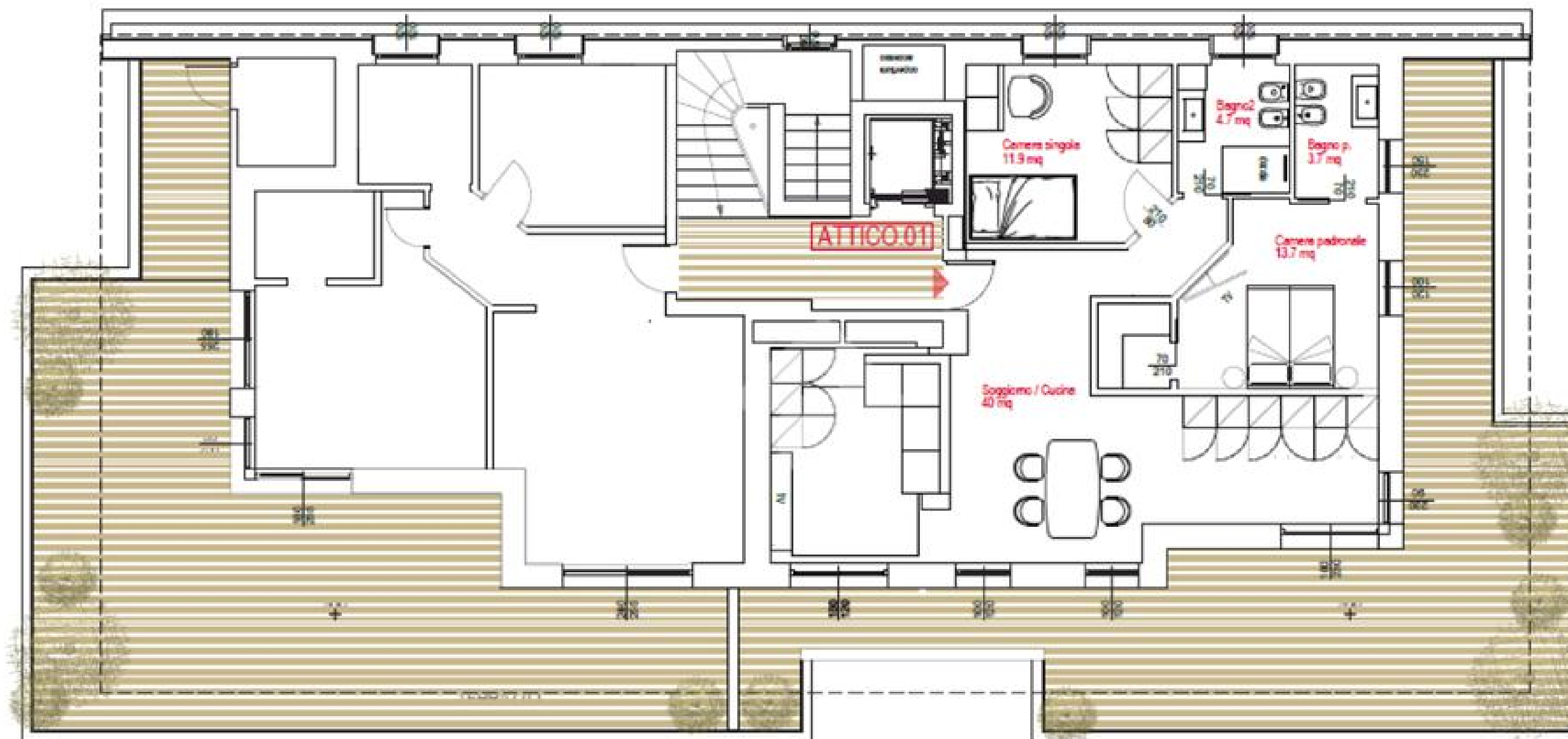








BERGAMO



[www.edilvertova.it](http://www.edilvertova.it)

# BERGAMO -ATTICO

